


BAGIAN ADMINISTRASI KESEJAHTERAAN RAKYAT (KESRA)
PEMERINTAH KOTA (PEMKOT) SURABAYA
2021



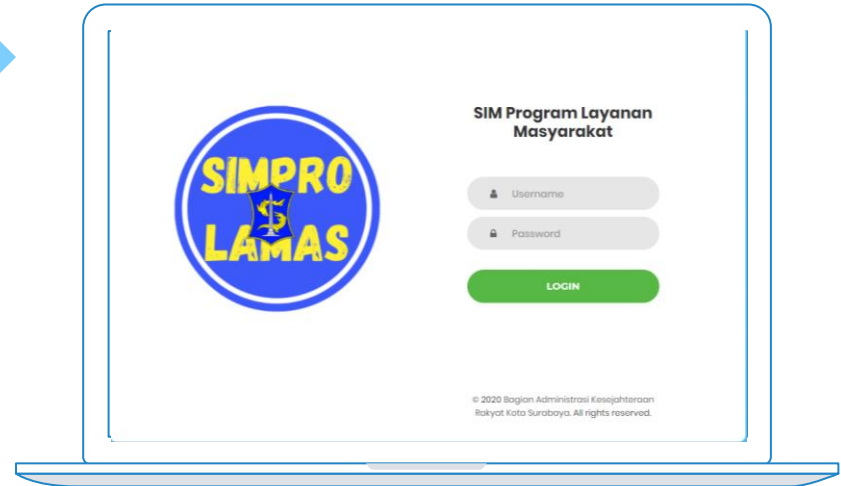
PROGRAM LAYANAN MASYARAKAT
(PROLAMAS)
DI KOTA SURABAYA TAHUN 2021

LATAR BELAKANG

Bahwa begitu banyaknya intervensi yang telah diberikan pemerintah kota surabaya terhadap warganya melalui program kegiatan yang ada, maka dipandang perlu untuk melakukan pencatatan kedalam suatu aplikasi

Deskripsi

Simprolamas adalah sebuah aplikasi yang mencatat berbagai intervensi yang telah diberikan kepada masyarakat di wilayah Kota Surabaya.



Intervensi

Terdapat 180 jenis intervensi yang diberikan kepada masyarakat. Berikut ini beberapa intervensi yang diberikan kepada masyarakat :

- Permakanan
- BPJS PBI
- Beasiswa Sekolah dan Sekolah Tinggi
- Pelatihan Usaha Pemasaran Mikro
- PMT Lansia/Pra-Lansia
- Ratilahu
- DII.



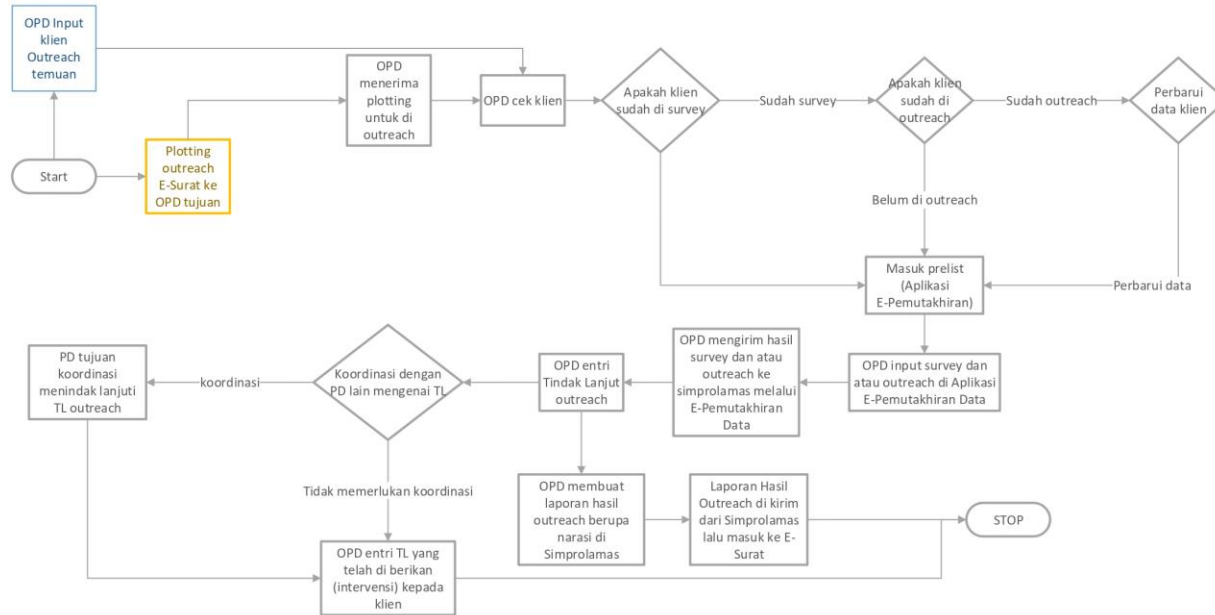


Fungsi

Sebagai alat pengumpul data berbagai intervensi secara elektronik dengan data yang sesuai dengan kondisi terkini.

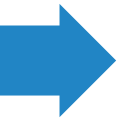
Berdasarkan fungsinya, SIMPROLAMAS digunakan sebagai tampungan data yang sangat besar, maka diperlukan proses pemeliharaan agar kinerja aplikasi SIMPROLAMAS tetap optimal.

Alur SIMPROLAMAS



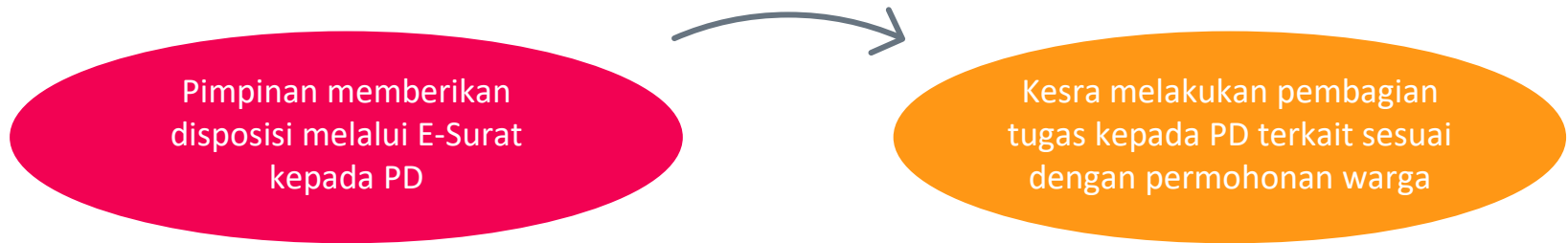
Fitur yang terdapat pada Simplolamas

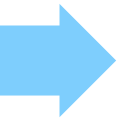




Plotting

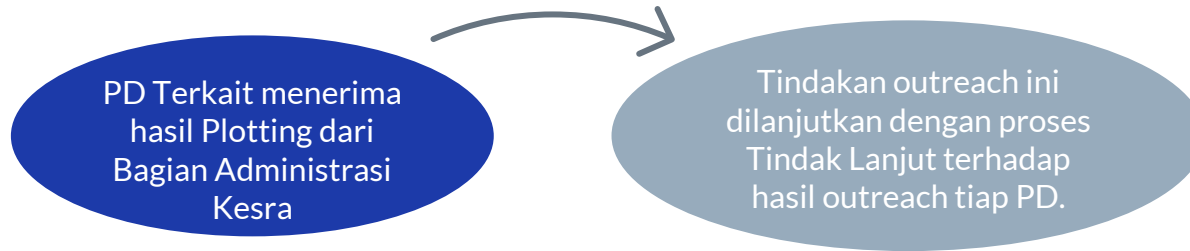
Bagian Administrasi Kesra melakukan pembagian tugas kepada PD terkait, sesuai dengan surat permohonan warga yang telah mendapat disposisi pimpinan melalui E-Surat





Outreach

Merupakan kegiatan penjangkauan ke masyarakat untuk menggali informasi mengenai kondisi warga, kronologi warga, situasi warga, dan harapan warga.



PD yang tidak menerima plotting, dapat melakukan outreach dari berbagai sumber seperti media sosial atau temuan langsung

PD melakukan outreach terhadap warga yang telah bersurat maupun tidak bersurat(hasil tangkapan, pengaduan warga)



Tindak Lanjut

- PD peng-outreach dapat melakukan koordinasi kepada OPD lain mengenai program intervensi yang diberikan kepada warga yang bersangkutan.
- PD peng-outreach juga dapat memberikan tindak lanjut langsung berupa intervensi

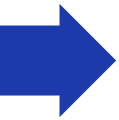




Intervensi

- PD yang diberi akses login pada Simprolamas dapat memasukkan data intervensi yang telah diberikan PD tersebut kepada warga yang bersangkutan.





Pemantauan Intervensi

- OPD mengunggah laporan pemberian intervensi kepada warga yang dilakukan secara periodik dari OPD pemberi intervensi tersebut. Contoh : permakanan lansia, penghuni rusun, dsb.

Upload Kegiatan Intervensi

[DOWNLOAD TEMPLATE EXCEL](#)

Kode Kegiatan Intervensi

-- Pilih Kode Kegiatan -- Intervensi

Periode Kegiatan Upload File (Mohon gunakan format .xlsx)

No file chosen

Manginputkan Kegiatan Intervensi

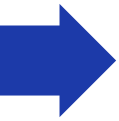
Contoh : Input Intervensi Permakanan.

Data yang perlu disiapkan untuk menginputkan hasil Kegiatan Intervensi ke SIMPROLAMAS, sebagai berikut ini :

- Nama
- NIK
- No. KK
- Jenis Kelamin
- Tempat Lahir
- Tanggal Lahir
- Nama Kecamatan
- Nama Kelurahan
- Alamat
- RT
- RW
- Nama Pekerjaan
- Pendidikan Terakhir
- Hubungan Keluarga
- Status Nikah
- Agama
- Nomor Telepon
- Deskripsi Pekerjaan
- Penghasilan
- Status Kependudukan

Data diatas akan inputkan ke file excel terlebih dahulu. Format excel dapat di download pada halaman Intervensi SIMPROLAMAS.

Untuk mengoperasikan aplikasi SIMPROLAMAS, akan dilakukan Bimbingan Teknis.



Hasil (Pemantauan Intervensi)

Dalam fitur ini Bagian Administrasi Kesra maupun OPD pemberi intervensi dapat melihat secara detail seluruh data penerima program intervensi berdasarkan nama, nik, dan alamat.

Pemantauan dapat dilihat pada halaman SIMPROLAMAS (<http://simprolamas.surabaya.go.id/>)

No	Kode Kegiatan	Intervensi	Periode	Data Total / Data Masuk	Status	File
1	0	Bantuan Walikota	2020-11-01	36 / 36	PROSES PENGECEKAN DATA	FILE

Menampilkan entri ke-1 s/d 1 dari total 1 entri

Sebelumnya **1** Berikutnya

Username dan password akan diberikan saat BIMTEK (Bimbingan Teknis)

Terima Kasih!